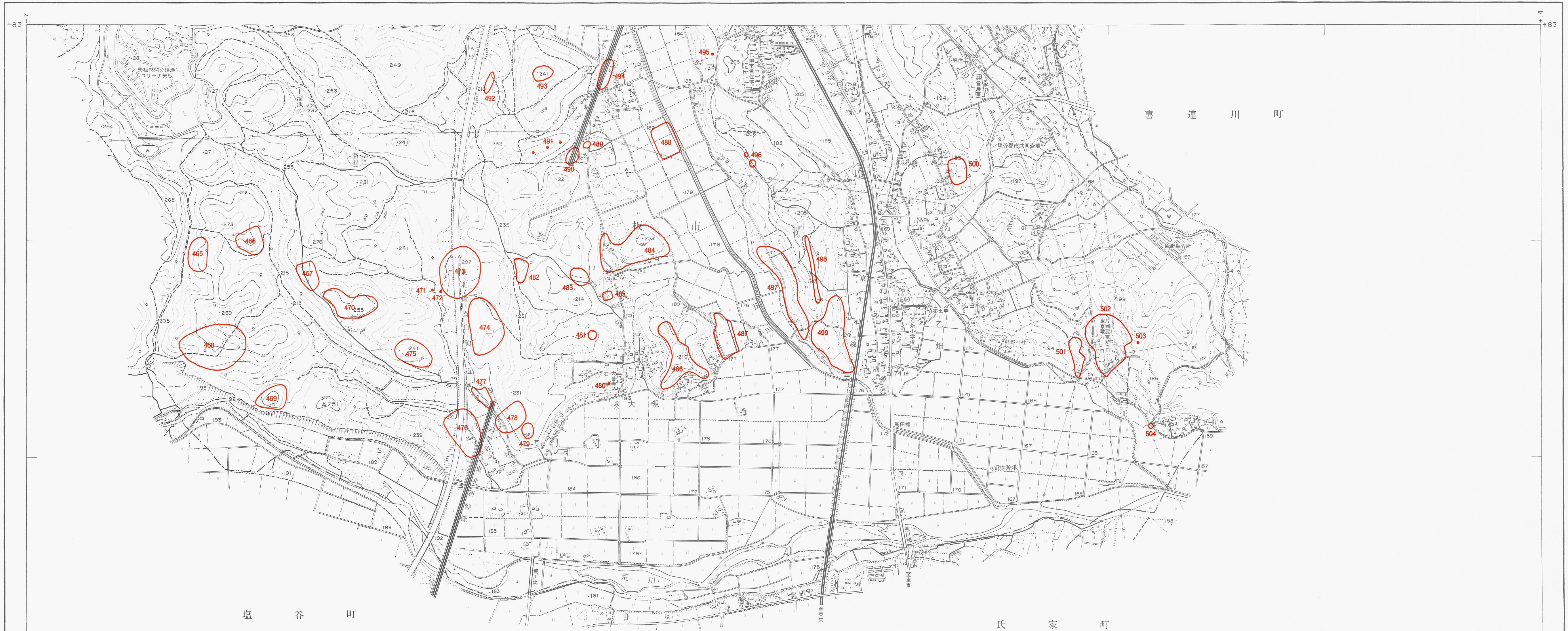


# 矢板市遺跡地図 図9



遺跡地名表 図9

No.	遺跡名	種類	現状	立地	時期	所在地
465	コリーナA	遺跡擬定地	山林	丘陵西斜面		大槻字草倉坂2314外
466	コリーナD	遺跡擬定地	山林	丘陵南端		大槻字草倉坂2314外
467	コリーナC	遺跡擬定地	山林	丘陵南斜面		大槻字沢間2266外
468	コリーナ下	集落跡	山林	丘陵東斜面	縄文	大槻字矢ノ目・湯ノ沢
469	コリーナB	遺跡擬定地	山林	丘陵		大槻字丸山1950外
470	後中嶋	集落跡	山林	丘陵尾根	縄文(前)・弥生	大槻字後中トヤ2020外
471	沢向	散布地	山林	丘陵南斜面	縄文(前)・奈良・平安	大槻字沢向2272外
472	大槻C	遺跡擬定地	山林	丘陵		大槻字沢向2258外
473	ニガハ	集落跡	山林	丘陵	縄文(後)	大槻
474	藤倉山	集落跡	山林	丘陵	縄文(後)	大槻
475	前中嶋	集落跡	山林	丘陵	縄文	大槻
476	富士山下	集落跡	山林	丘陵南斜面	縄文(前中後)	大槻字前中トヤ2004外
477	夕日向	集落跡	畑	丘陵	縄文(前)・奈良・平安	大槻字沢向1770外
478	藤倉山下	集落跡	山林	丘陵	奈良・平安	大槻
479	藤倉山城跡	城跡	山林	丘陵南端	中世	大槻
480	石上神社裏古墳	古墳	山林	丘陵上	古墳	大槻字明神山1703外
481	下大槻	集落跡	山林	丘陵	縄文	大槻
482	愛宕山	集落跡	山林	丘陵	縄文(中後)	大槻
483	権現山	集落跡	山林	丘陵	縄文	大槻
484	鬼ヶ坂	集落跡	山林・畑	丘陵	縄文・古墳・奈良・平安	大槻字鬼ヶ坂1606外
485	下大槻B	遺跡擬定地	畑	丘陵東端		大槻
486	権頭古墳群	古墳群	山林	丘陵上	古墳	大槻字権頭
487	赤沼	集落跡	畑・水田	低平地	古墳・奈良・平安	大槻字赤沼平1261外
488	鬼ヶ坂東	集落跡	水田	河岸段丘	縄文・古墳・奈良・平安	石関字九斗崎103外
489	石関干場	散布地	畑・水田	丘陵南東端	奈良・平安	石関
490	石関下	散布地	畑	丘陵南東端	奈良・平安	石関
491	大塚南古墳群	遺跡擬定地	山林	丘陵東斜面	古墳(?)	石関
492	石関十三塚	十三塚	山林	丘陵尾根上	近世	石関
493	大塚古墳群	古墳群	山林	丘陵頂部・北東斜面	古墳	石関字刈平
494	石関彦左門山	集落跡	畑・山林	丘陵南東端	縄文・古墳・奈良・平安	石関
495	花立古墳	古墳	山林	丘陵頂部	古墳	石関字花立1322
496	ミノ古墳群	古墳群	山林	丘陵頂部	古墳	石関字ミノ1351外
497	坊山北	集落跡	畑・水田・山林	丘陵	縄文・古墳・奈良・平安	乙畑字吹上
498	坊山古墳群	古墳群	山林	丘陵頂部	古墳	乙畑字坊山11278外
499	坊山	集落跡	畑・水田	丘陵上	縄文	乙畑字坊山11279外
500	幸乙畑	集落跡	畑・水田	丘陵北斜面	奈良・平安	乙畑
501	東電・片岡開閉所西	集落跡	畑・水田	丘陵北東斜面	奈良・平安	乙畑
502	乙畑東電所東	集落跡	畑・水田	丘陵南斜面	奈良・平安	乙畑
503	大日向古墳群	古墳群	水田	丘陵鞍部	古墳	乙畑
504	乙畑南	散布地	畑・水田	丘陵南端	奈良・平安	乙畑521

塩谷郡

