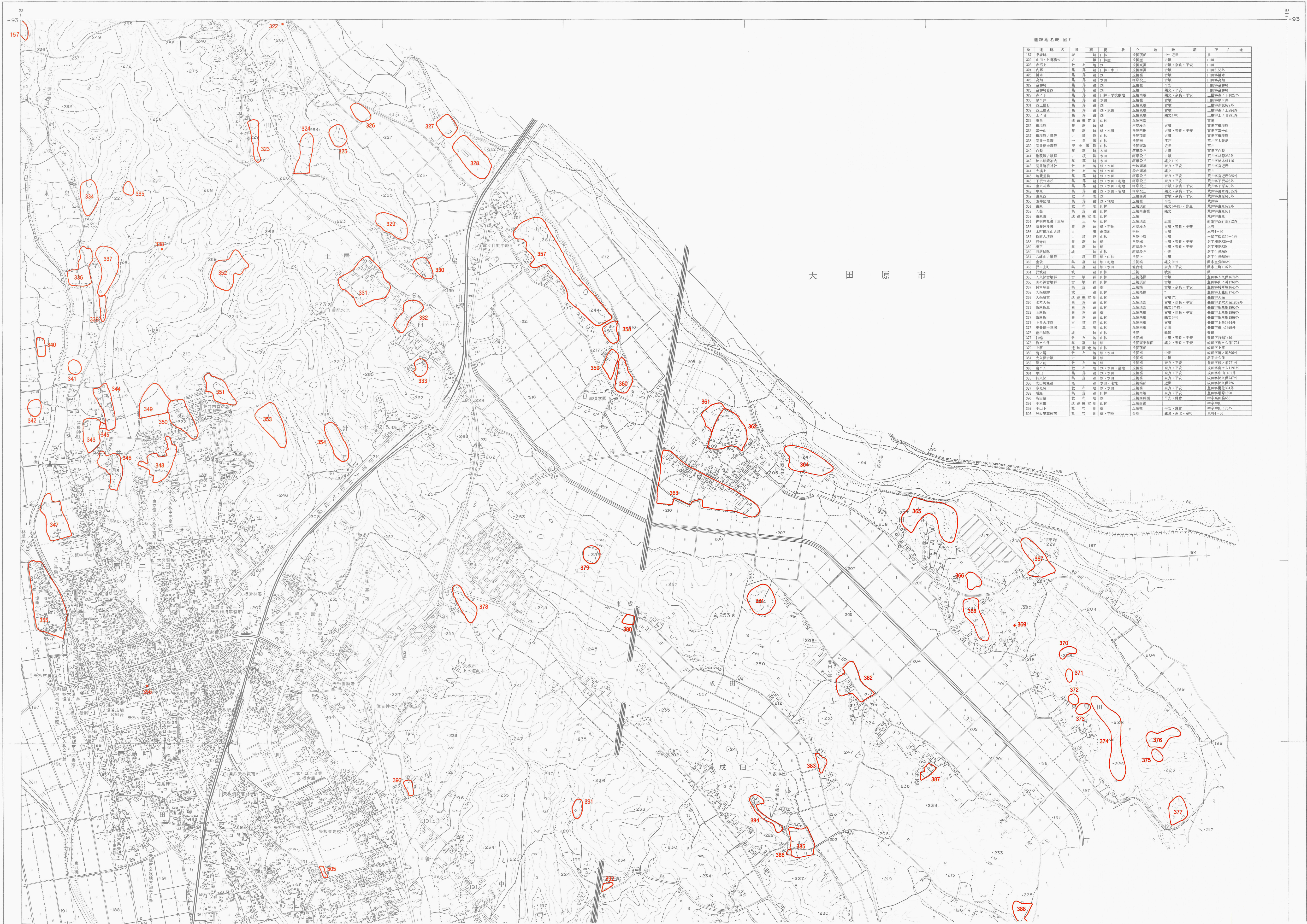


矢板市遺跡地図 図7



遺跡地名表 図7

| No. | 遺跡名 | 種類 | 形状 | 立地 | 時期 | 所在地 |
|-----|--------|----|-------|-----|----------|---------|
| 322 | 山田・外堀跡 | 城 | 山形 | 北麓部 | 中～近世 | 山田 |
| 323 | 山田・内堀跡 | 城 | 山形 | 北麓部 | 古墳・奈良・平安 | 山田 |
| 324 | 内堀 | 城 | 山形・水田 | 北麓部 | 古墳 | 山田1150号 |
| 325 | 堀本 | 城 | 山形 | 北麓部 | 古墳 | 山田字堀本 |
| 326 | 山田 | 城 | 山形 | 北麓部 | 古墳 | 山田字堀本 |
| 327 | 山田 | 城 | 山形 | 北麓部 | 平安 | 山田字堀本 |
| 328 | 山田 | 城 | 山形 | 北麓部 | 古墳・平安 | 山田字堀本 |
| 329 | 山田 | 城 | 山形 | 北麓部 | 古墳・平安 | 山田字堀本 |
| 330 | 山田 | 城 | 山形 | 北麓部 | 古墳 | 山田字堀本 |
| 331 | 山田 | 城 | 山形 | 北麓部 | 古墳 | 山田字堀本 |
| 332 | 山田 | 城 | 山形 | 北麓部 | 古墳 | 山田字堀本 |
| 333 | 山田 | 城 | 山形 | 北麓部 | 古墳 | 山田字堀本 |
| 334 | 山田 | 城 | 山形 | 北麓部 | 古墳 | 山田字堀本 |
| 335 | 山田 | 城 | 山形 | 北麓部 | 古墳 | 山田字堀本 |
| 336 | 山田 | 城 | 山形 | 北麓部 | 古墳 | 山田字堀本 |
| 337 | 山田 | 城 | 山形 | 北麓部 | 古墳 | 山田字堀本 |
| 338 | 山田 | 城 | 山形 | 北麓部 | 古墳 | 山田字堀本 |
| 339 | 山田 | 城 | 山形 | 北麓部 | 古墳 | 山田字堀本 |
| 340 | 山田 | 城 | 山形 | 北麓部 | 古墳 | 山田字堀本 |
| 341 | 山田 | 城 | 山形 | 北麓部 | 古墳 | 山田字堀本 |
| 342 | 山田 | 城 | 山形 | 北麓部 | 古墳 | 山田字堀本 |
| 343 | 山田 | 城 | 山形 | 北麓部 | 古墳 | 山田字堀本 |
| 344 | 山田 | 城 | 山形 | 北麓部 | 古墳 | 山田字堀本 |
| 345 | 山田 | 城 | 山形 | 北麓部 | 古墳 | 山田字堀本 |
| 346 | 山田 | 城 | 山形 | 北麓部 | 古墳 | 山田字堀本 |
| 347 | 山田 | 城 | 山形 | 北麓部 | 古墳 | 山田字堀本 |
| 348 | 山田 | 城 | 山形 | 北麓部 | 古墳 | 山田字堀本 |
| 349 | 山田 | 城 | 山形 | 北麓部 | 古墳 | 山田字堀本 |
| 350 | 山田 | 城 | 山形 | 北麓部 | 古墳 | 山田字堀本 |
| 351 | 山田 | 城 | 山形 | 北麓部 | 古墳 | 山田字堀本 |
| 352 | 山田 | 城 | 山形 | 北麓部 | 古墳 | 山田字堀本 |
| 353 | 山田 | 城 | 山形 | 北麓部 | 古墳 | 山田字堀本 |
| 354 | 山田 | 城 | 山形 | 北麓部 | 古墳 | 山田字堀本 |
| 355 | 山田 | 城 | 山形 | 北麓部 | 古墳 | 山田字堀本 |
| 356 | 山田 | 城 | 山形 | 北麓部 | 古墳 | 山田字堀本 |
| 357 | 山田 | 城 | 山形 | 北麓部 | 古墳 | 山田字堀本 |
| 358 | 山田 | 城 | 山形 | 北麓部 | 古墳 | 山田字堀本 |
| 359 | 山田 | 城 | 山形 | 北麓部 | 古墳 | 山田字堀本 |
| 360 | 山田 | 城 | 山形 | 北麓部 | 古墳 | 山田字堀本 |
| 361 | 山田 | 城 | 山形 | 北麓部 | 古墳 | 山田字堀本 |
| 362 | 山田 | 城 | 山形 | 北麓部 | 古墳 | 山田字堀本 |
| 363 | 山田 | 城 | 山形 | 北麓部 | 古墳 | 山田字堀本 |
| 364 | 山田 | 城 | 山形 | 北麓部 | 古墳 | 山田字堀本 |
| 365 | 山田 | 城 | 山形 | 北麓部 | 古墳 | 山田字堀本 |
| 366 | 山田 | 城 | 山形 | 北麓部 | 古墳 | 山田字堀本 |
| 367 | 山田 | 城 | 山形 | 北麓部 | 古墳 | 山田字堀本 |
| 368 | 山田 | 城 | 山形 | 北麓部 | 古墳 | 山田字堀本 |
| 369 | 山田 | 城 | 山形 | 北麓部 | 古墳 | 山田字堀本 |
| 370 | 山田 | 城 | 山形 | 北麓部 | 古墳 | 山田字堀本 |
| 371 | 山田 | 城 | 山形 | 北麓部 | 古墳 | 山田字堀本 |
| 372 | 山田 | 城 | 山形 | 北麓部 | 古墳 | 山田字堀本 |
| 373 | 山田 | 城 | 山形 | 北麓部 | 古墳 | 山田字堀本 |
| 374 | 山田 | 城 | 山形 | 北麓部 | 古墳 | 山田字堀本 |
| 375 | 山田 | 城 | 山形 | 北麓部 | 古墳 | 山田字堀本 |
| 376 | 山田 | 城 | 山形 | 北麓部 | 古墳 | 山田字堀本 |
| 377 | 山田 | 城 | 山形 | 北麓部 | 古墳 | 山田字堀本 |
| 378 | 山田 | 城 | 山形 | 北麓部 | 古墳 | 山田字堀本 |
| 379 | 山田 | 城 | 山形 | 北麓部 | 古墳 | 山田字堀本 |
| 380 | 山田 | 城 | 山形 | 北麓部 | 古墳 | 山田字堀本 |
| 381 | 山田 | 城 | 山形 | 北麓部 | 古墳 | 山田字堀本 |
| 382 | 山田 | 城 | 山形 | 北麓部 | 古墳 | 山田字堀本 |
| 383 | 山田 | 城 | 山形 | 北麓部 | 古墳 | 山田字堀本 |
| 384 | 山田 | 城 | 山形 | 北麓部 | 古墳 | 山田字堀本 |
| 385 | 山田 | 城 | 山形 | 北麓部 | 古墳 | 山田字堀本 |
| 386 | 山田 | 城 | 山形 | 北麓部 | 古墳 | 山田字堀本 |
| 387 | 山田 | 城 | 山形 | 北麓部 | 古墳 | 山田字堀本 |
| 388 | 山田 | 城 | 山形 | 北麓部 | 古墳 | 山田字堀本 |