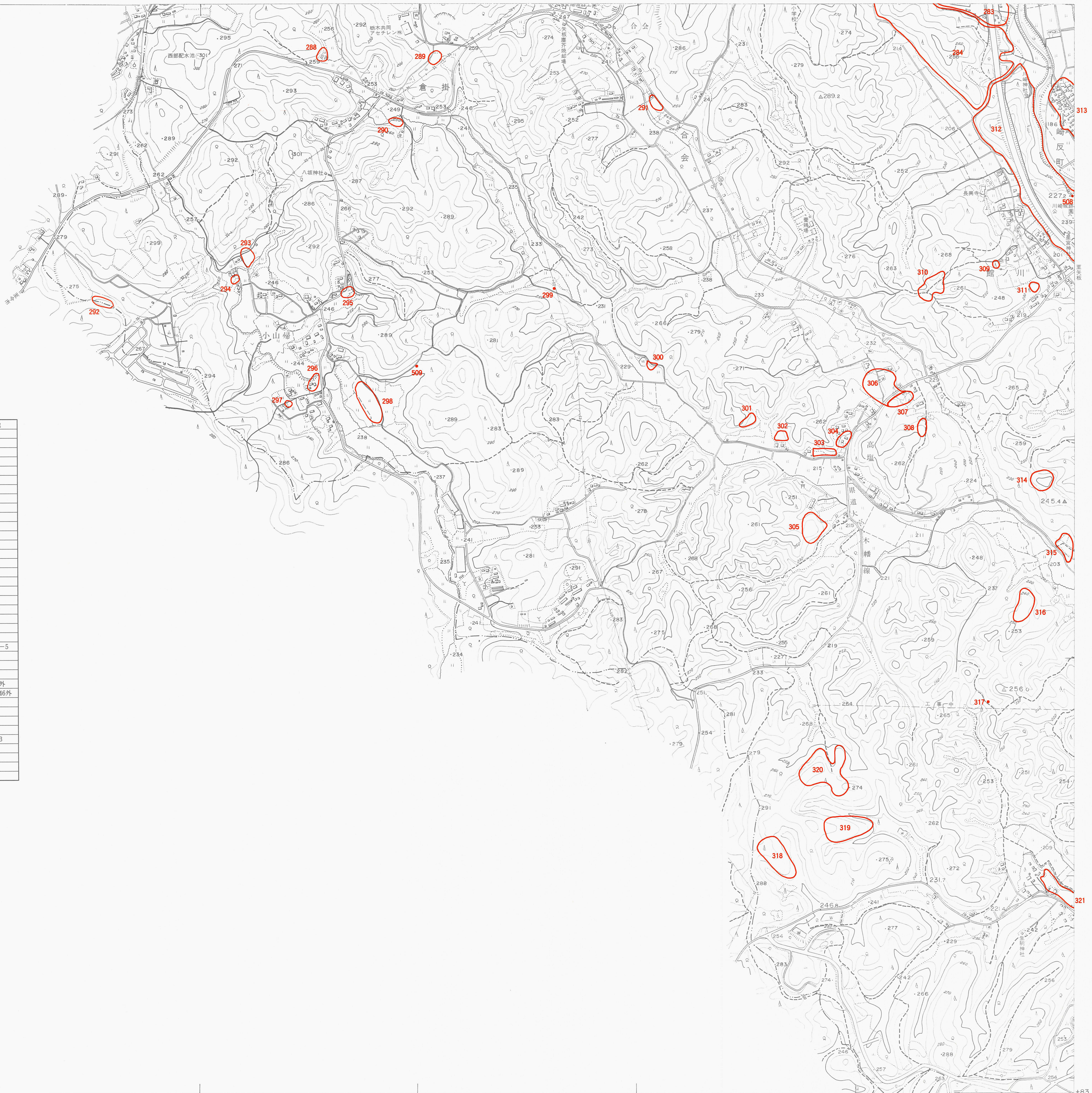


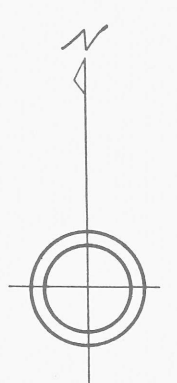
矢板市遺跡地図 図6



遺跡地名表 図6

No.	遺跡名	集落	種別	現況	立地	時期	所在地
283	山下柿木町	集落跡	畑・水田・宅地	丘陵端	古墳・奈良・平安	幸岡字柿木町85外	
284	幸岡城跡	城跡	山林	丘陵上	中世	幸岡字幸岡山255外	
288	倉掛薬師堂	散布地	山林	丘陵南東縁	縄文・古墳・奈良・平安	倉掛字四斗崎285外	
289	倉掛松	散布地	畑・荒地	丘陵鞍部	縄文・古墳	倉掛字四斗崎928外	
290	三斗崎	散布地	畑・水田	丘陵北東縁	古墳	倉掛字三斗崎161外	
291	合会	散布地	畑	丘陵南縁	縄文	館の川字合会827-1	
292	たてば	集落跡	山林	丘陵鞍部	縄文	倉掛字四斗崎896	
293	出川Ⅰ	散布地	水田	丘陵南東縁	縄文	倉掛字出川701外	
294	出川Ⅱ	散布地	畑	河岸段丘	縄文・古墳・奈良・平安	倉掛字向原797-4	
295	中坪東	散布地	畑・水田	丘陵南西縁	縄文	倉掛字中坪621外	
296	向原	散布地	畑・宅地	河岸段丘	縄文	倉掛字向原514外	
297	向原西	散布地	畑	河岸段丘	奈良・平安	倉掛字向原501外	
298	広妻	散布地	畑	河岸段丘	縄文	倉掛字広妻380外	
299	中道	散布地	山林	丘陵裾	縄文	高塩字中道	
300	立沢	散布地	水田	丘陵南端	奈良・平安	高塩字立沢391	
301	後原	散布地	山林	丘陵南端	縄文・奈良・平安	高塩字後原280	
302	堂の下	散布地	畑	丘陵南端	奈良・平安	高塩字堂ノ下255	
303	地蔵前	散布地	畑・水田	丘陵南端	奈良・平安	高塩字地蔵前231外	
304	羅敷根	散布地	水田・宅地	丘陵南縁	奈良・平安	高塩字羅敷根207外	
305	高塩西中道	散布地	山林	丘陵	縄文・奈良・平安	高塩字中道812外	
306	中ノ沢	集落跡	畑・山林	丘陵東斜面	縄文(中)	高塩字中ノ沢443外	
307	中ノ沢古墳群	古墳群	山林・墓地	丘陵東斜面	古墳	高塩字中ノ沢519外	
308	高塩十三塚	十三塚	山林	丘陵上	近世	高塩字後久保448	
309	ススキ原	散布地	畑	丘陵東斜面	中世	館の川字ススキ原726-5	
310	ススキ原西	集落跡	山林	丘陵上	縄文	館の川	
311	ススキ原南	散布地	山林	丘陵上	縄文	館の川	
312	川崎城跡	城跡	山林・公園	丘陵上	鎌倉～戦国	川崎反町字中島719外	
313	拾石橋	集落跡	畑・水田・宅地	河岸段丘	古墳・奈良・平安	川崎反町字拾石橋185外	
314	山苗代古墳群	古墳群	山林	丘陵南斜面	古墳	山苗代字六ツカ台546外	
315	山苗代B	集落跡	山林	丘陵裾	縄文・平安	山苗代字大山408外	
316	山苗代C	遺跡擬定地	山林	丘陵		山苗代	
317	肝曲	散布地	山林	丘陵鞍部	縄文	玉田字肝曲317	
318	玉田第Ⅰ地点	遺跡擬定地	山林	丘陵斜面		玉田字藤平379	
319	玉田第Ⅱ地点	遺跡擬定地	山林	丘陵斜面		玉田字野平保彦383-3	
320	玉田第Ⅲ地点	遺跡擬定地	山林	丘陵斜面		玉田字藤平375	
321	生駒神社入口	散布地	畑	丘陵斜面	奈良・平安	玉田	
508	川崎城横穴群	横穴群	山林	丘陵裾	古墳	川崎反町字中島	
509	中町東	散布地	山林	丘陵斜面	縄文	倉掛	

1	3
2	4
5	7
6	8
	9



1:10,000
0 100 500 1000